

MES DÉPLACEMENTS

AU QUOTIDIEN SUIVIS À LA LOUPE

RÉSULTATS 2019

Afin de mieux comprendre les **habitudes de déplacements des habitants d'Angers Loire Métropole** et d'identifier les raisons (ou leviers) des changements de comportement, l'Aura, en partenariat avec Angers Loire Métropole, suit sur une période de 5 ans un panel de ménages volontaires.

UNE ENQUÊTE EN PLUSIEURS ÉTAPES

APPEL À CANDIDATURE

Recherche de ménages volontaires pour participer à l'enquête



2017
mai à août

LANCEMENT DE L'ENQUÊTE

Envoi du questionnaire auprès des 52 ménages retenus



2018
janvier à février

DEUXIÈME PHASE D'ENQUÊTE

Envoi d'un 2^{ème} questionnaire auprès des 46 ménages du panel



2018
octobre à décembre

PROCHAINE CAMPAGNE

Envoi d'une nouvelle phase d'enquête auprès des ménages



2019
fin d'année

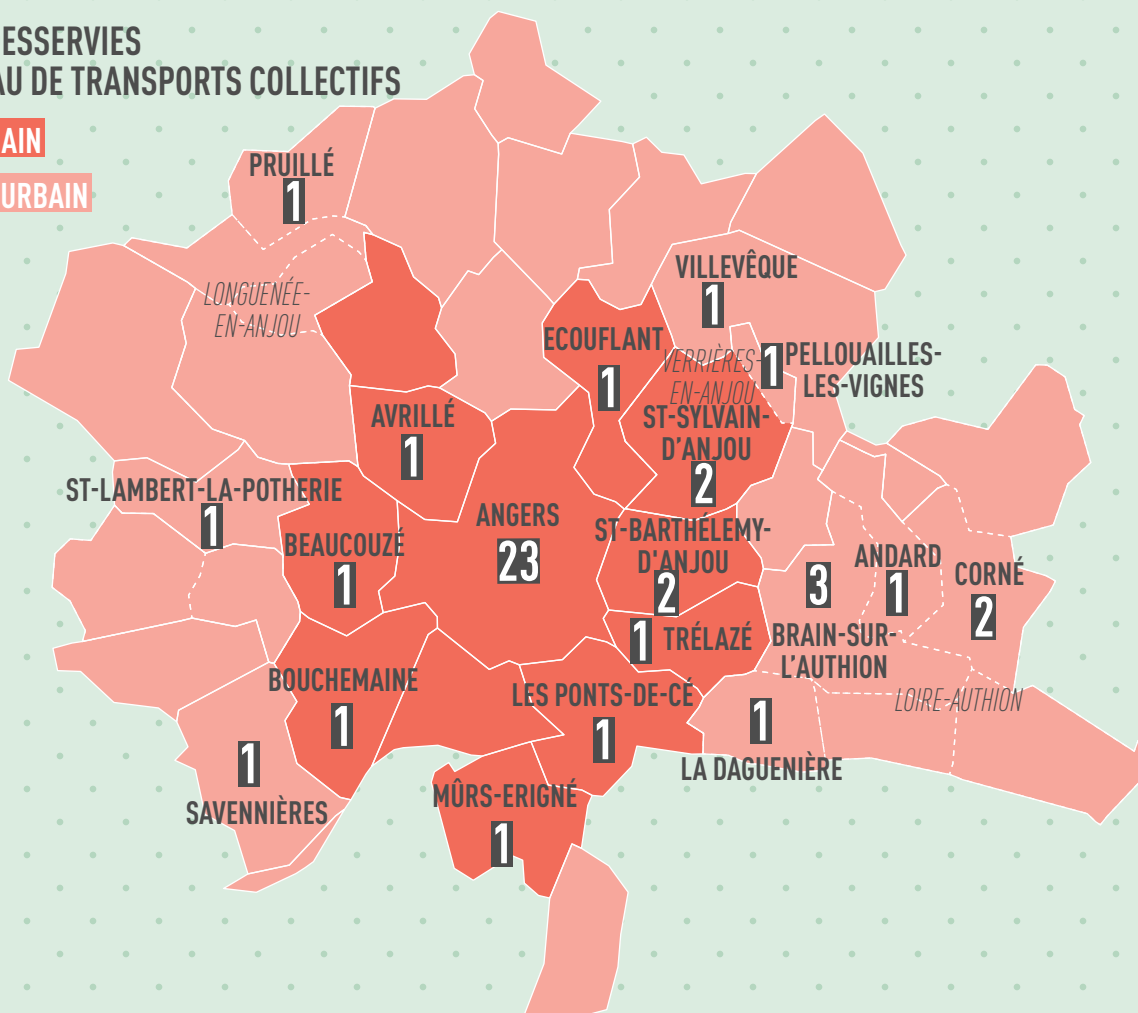
UN PANEL DE 46 MÉNAGES MAJORITAIREMENT ANGEVINS

88% des participants à la 1^{ère} campagne ont répondu au 2^e temps d'enquête

COMMUNES DESSERVIES
PAR LE RÉSEAU DE TRANSPORTS COLLECTIFS

RÉSEAU URBAIN

RÉSEAU SUBURBAIN



50% des ménages enquêtés habitent sur Angers

Près de **25%** habitent dans une autre commune **desservie par le réseau urbain**

Environ **25%** habitent dans un secteur **desservi par le réseau suburbain**

LE PROFIL TYPE DU RÉPONDANT

Une population jeune



L'âge moyen est de **44 ans**

En couple avec des enfants



63% sont en **couple avec des enfants**

En activité

91%

sont des actifs occupés



dont **49% de cadres** et professions intellectuelles supérieures

UN PANEL PLUS ENCLIN À UTILISER LES MODES ALTERNATIFS À LA VOITURE

Mode de transport utilisé pour se rendre sur son lieu d'activité principale

PANEL DE L'ENQUÊTE
(46 MÉNAGES)

VS

INSEE RP 2015

64% utilisent une **voiture, camion, fourgonnette**



74% utilisent une **voiture, camion, fourgonnette**

16% prennent un **deux roues**



6% prennent un **deux roues**

10% font de la **marche à pied**



8% font de la **marche à pied**

10% prennent un **transport en commun**



12% prennent un **transport en commun**

Les ménages de l'enquête sont plus équipés en voiture que les ménages d'Angers Loire Métropole (1,6 contre 1,1). Une des consignes de départ était en effet de disposer d'au moins une voiture. Plus de 50% des ménages enquêtés disposent de 2 voitures, les couples bi-actifs étant surreprésentés dans le panel (72%).

PRINCIPALES ÉVOLUTIONS OBSERVÉES ENTRE LES 2 PÉRIODES D'ENQUÊTE

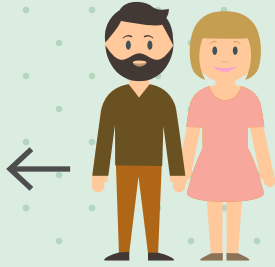
Les résultats suivants sont **analysés à l'individu** et non aux ménages. Seules les personnes ayant répondu aux deux enquêtes sont comptabilisées.

LES DÉPLACEMENTS DES ADULTES : COMPORTEMENTS "CONTRAINS" VS "CHOISIS"

Activité principale

65 adultes travaillent ou étudient sur les 2 périodes de l'enquête.

14 ont changé leur(s) mode(s) de déplacement(s)



51 n'ont pas changé leur(s) mode(s) de déplacement(s)



6 ont changé de façon **notable** leur(s) mode(s) de déplacement(s) lié(s) à leur activité principale (travail ou études)



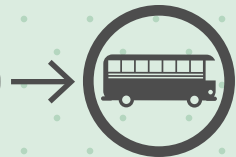
2 utilisent **moins** la voiture



1 par choix 😊

1 par contrainte ☹️

Difficulté à se garer



1 prend **les transports en commun**



par contrainte ☹️

Changement d'activité



2 utilisent **plus** la voiture



2 par contrainte ☹️

Moins de covoiturage

Nouvelle étape dans l'organisation



1 utilise **la voiture** et/ou **covoiture**



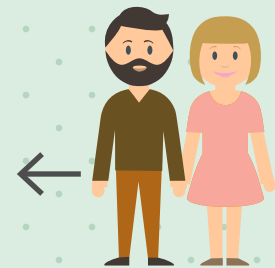
par choix et **contrainte** 😊 ☹️

Changement de travail

Activité récréative

49 adultes pratiquent une activité de loisirs sur les 2 périodes de l'enquête.

19 ont changé leur(s) mode(s) de déplacement(s)



30 n'ont pas changé leur(s) mode(s) de déplacement(s)



13 ont changé de façon **notable** leur(s) mode(s) de déplacement(s) lié(s) à leur activité récréative ou associative



3 utilisent **plus** la voiture



3 par contrainte ☹️

Déménagement



7 utilisent **moins** la voiture



7 par choix 😊

Volonté de privilégier les modes actifs, en se rapprochant notamment de son activité



3 utilisent en **plus** la voiture et/ou **covoiturent**



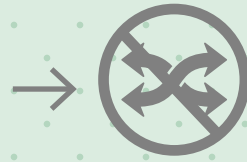
3 par choix 😊

Covoiturage (famille, amis)

Activité principale

45 enfants mineurs sont scolarisés sur les 2 périodes de l'enquête.

14 ont changé leur(s) mode(s) de déplacement(s)



31 n'ont pas changé leur(s) mode(s) de déplacement(s)



2 ont changé de façon notable leur(s) mode(s) de déplacement(s)



1 prend les transports en commun

→ par contrainte ☹️

Passage de l'élémentaire au second degré



1 utilise en plus la voiture

→ par contrainte ☹️

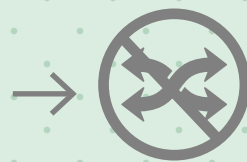
Passage du collège au lycée

Les autres changements s'opèrent en fratrie et sont circonscrits aux modes actifs (passage du vélo à la marche ou de la marche à la trottinette par exemple)

Activité récréative

31 enfants mineurs pratiquent une activité de loisirs sur les 2 périodes de l'enquête.

11 ont changé leur(s) mode(s) de déplacement(s)



20 n'ont pas changé leur(s) mode(s) de déplacement(s)



9 ont changé de façon notable leur(s) mode(s) de déplacement(s) lié(s) à leur activité récréative



→ par contrainte ☹️

Changement d'activité, de lieu, de jour, d'horaire

Les modes utilisés peuvent changer entre l'aller et le retour et/ou d'une période à une autre

La majorité des évolutions de comportement résulte davantage de changements de lieu de résidence, d'études, de travail et d'activités que d'une vraie volonté de changer de modes de déplacement.

