

# MES DÉPLACEMENTS AU QUOTIDIEN SUIVIS À LA LOUPE

RÉSULTATS 2020

Afin de mieux comprendre les **habitudes de déplacements des habitants d'Angers Loire Métropole** et d'identifier les raisons (ou leviers) des changements de comportement, l'Aura, en partenariat avec Angers Loire Métropole, suit annuellement un panel de ménages volontaires.

## UNE ENQUÊTE EN PLUSIEURS ÉTAPES

### APPEL À CANDIDATURE

Recherche de ménages volontaires pour participer à l'enquête



2017

### LANCEMENT DE L'ENQUÊTE

Envoi du questionnaire auprès des 52 ménages retenus



2018

### DEUXIÈME PHASE D'ENQUÊTE

46 ménages répondants



2019

### TROISIÈME PHASE D'ENQUÊTE

41 ménages répondants



2020

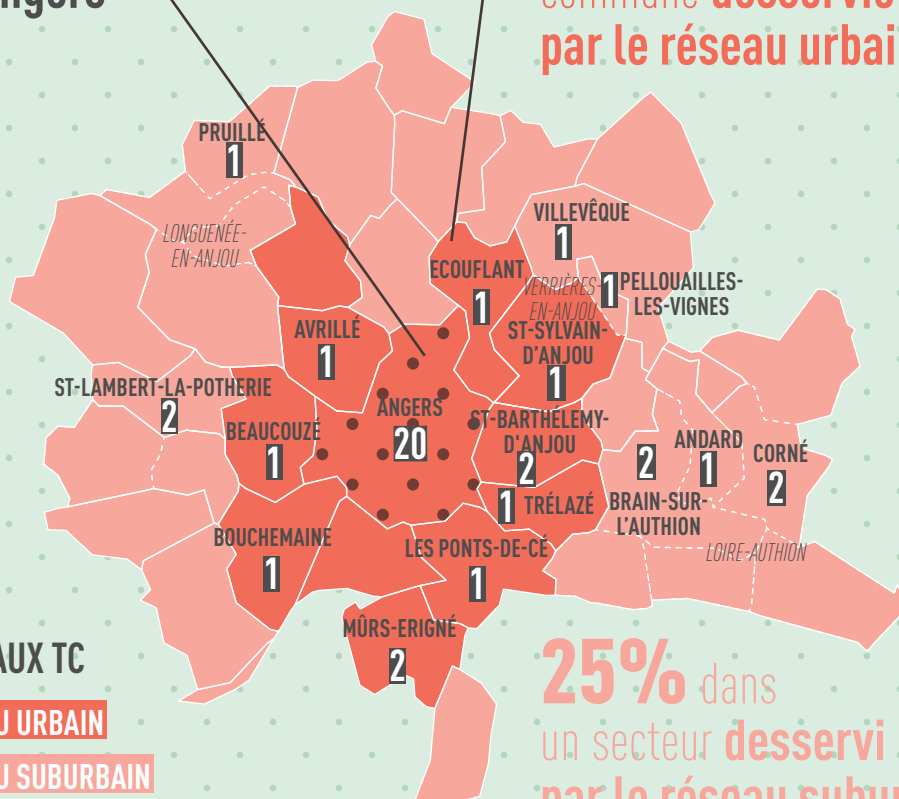
## UN PANEL DE 41 MÉNAGES (130 PERSONNES) EN 2020

**79%** des participants à la 1<sup>ère</sup> campagne ont répondu au 3<sup>e</sup> temps d'enquête

### Où habitent les répondants ?

**50%** sur Angers

**25%** dans une autre commune desservie par le réseau urbain



**25%** dans un secteur desservi par le réseau suburbain

### Une population jeune



L'âge moyen est de **44 ans**

### En couple avec des enfants



**63%** sont en couple avec des enfants

### En activité



**85%** sont des actifs occupés dont **39%** de cadres et professions intellectuelles supérieures

# ... PLUS ENCLIN À UTILISER LE VÉLO

## Mode de transport utilisé pour se rendre sur son lieu d'activité principale

Panel de l'enquête VS Insee RP 2016



**73%** utilisent une **voiture, camion, fourgonnette**  
VS 75%



**15%** utilisent un **vélo**  
VS 5%



**6%** prennent un **transport en commun**  
VS 12%



**5%** font de la **marche à pied**  
VS 7%



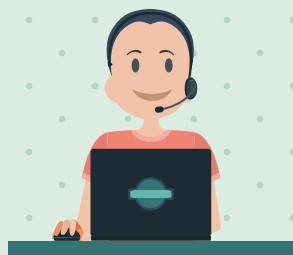
**2%** utilisent un **autre mode de transport**  
VS 2%

Les ménages de l'enquête sont plus équipés en voiture que les ménages d'Angers Loire Métropole (1,6 contre 1,1). Mais une des consignes de départ était en effet de disposer d'au moins une voiture. Plus de 50% des ménages enquêtés disposent de 2 voitures ou plus, les couples bi-actifs étant surreprésentés dans le panel.

# PRINCIPALES ÉVOLUTIONS OBSERVÉES ENTRE LES 3 PÉRIODES D'ENQUÊTE

Les résultats sont **analysés à l'individu** et non au ménage. Seules les personnes ayant répondu aux trois enquêtes sont comptabilisées.

## UNE PRATIQUE DU TÉLÉTRAVAIL EN DÉVELOPPEMENT



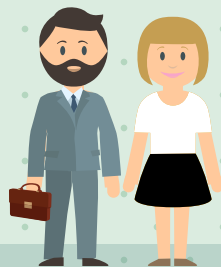
Un peu plus de **12%** des adultes actifs **ont intensifié le recours au télétravail** entre les trois périodes d'enquête.

A l'inverse, seulement **3%** ont **réduit** leur fréquence de travail à leur domicile.

*A noter que la phase d'enquête 2020 a été réalisée avant la période de confinement.*

## LES DÉPLACEMENTS DES ADULTES : COMPORTEMENTS "CONTRAINS" VS "CHOISIS"

### Activité principale



Sur les **65** adultes qui travaillent ou étudient, **18%** ont **changé** leur(s) mode(s) de déplacement(s).

**5** ont baissé l'usage de la voiture lié(s) à leur activité principale (travail ou études)



**1** a augmenté l'usage



par **opportunité**  
(baisse de distance)

**1** a augmenté l'usage



par **nécessité**  
(hausse de distance,  
économique)

**3** ont augmenté l'usage



par **choix**  
(écologique)

**4** ont augmenté l'usage de la voiture lié(s) à leur activité principale



**3** ont baissé l'usage



par **contrainte**  
(déplacements professionnels, problèmes de santé, insécurité, distance)

**1** a baissé l'usage

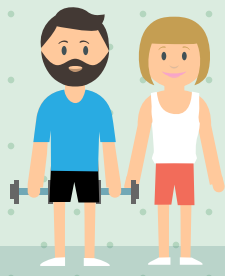


par **choix**  
(temps de parcours)



**3** n'ont pas modifié l'usage de la voiture et sont passés d'un mode alternatif à un autre

## Activité récréative



Sur les **60** adultes qui pratiquent une activité de loisirs, **17%** ont changé leur(s) mode(s) de déplacement(s)

**5** ont baissé l'usage de la voiture lié(s) à leur activité de loisirs



**3** ont augmenté l'usage



multimodal



**2** ont augmenté l'usage



par **opportunité**  
(horaires adaptés, pratique partagée)

par **choix**  
(pratique, écologique)

**4** ont augmenté l'usage de la voiture lié(s) à leur activité de loisirs



**3** ont baissé l'usage



**1** a baissé l'usage



par **contrainte**  
(distance, horaire)

par **opportunité et contrainte**  
(pratique partagée, horaire)



**1** n'a pas modifié l'usage de la voiture et est passé de la marche au vélo

## LES DÉPLACEMENTS DES ENFANTS : COMPORTEMENTS "EN FRATRIE" ET CHANGEANT

## Activité principale



Sur les **43** enfants mineurs qui sont scolarisés, **30%** ont changé leur(s) mode(s) de déplacement(s)

**5** ont baissé l'usage de la voiture lié(s) à leur scolarité



**5** ont augmenté l'usage



par **opportunité**  
(autonomie, écologique)

**3** ont augmenté l'usage de la voiture lié(s) à leur scolarité



**1** a baissé l'usage



par **contrainte**  
(conduite accompagnée)

**2** ont baissé l'usage



par **nécessité**  
(organisation familiale)



**5** n'ont pas modifié l'usage de la voiture, **2** sont passés d'un mode actif à un autre et **3** sont passés d'un mode actif aux transports en commun (passage au collège ou lycée)

## Activité récréative



Sur les **34** enfants mineurs qui pratiquent une activité, **29%** ont changé leur(s) mode(s) de déplacement(s)

**6** ont baissé l'usage de la voiture lié(s) à leur activité de loisirs



**4** ont augmenté l'usage



par **opportunité**  
(changement du lieu d'activité, autonomie)

**2** ont augmenté l'usage



par **nécessité**  
(organisation familiale)

**4** ont augmenté l'usage de la voiture lié(s) à leur activité de loisirs



**2** ont baissé l'usage



par **opportunité**  
(organisation à plusieurs familles)

**2** ont baissé l'usage



par **contrainte**  
(horaire de l'activité)

