



# RESULTATS DÉMOGRAPHIQUES 2018

## Population légale au 1<sup>er</sup> janvier 2021

---

### Ce qu'il faut retenir :

La région Pays de la Loire compte près de 3,8 millions d'habitants en 2018. La croissance démographique entre 2013 et 2018 s'élève à +0,6%/an en baisse par rapport à la période 2008-2013 (+0,8%/an).

21,6% des habitants de la région résident dans le département du Maine-et-Loire. La population du Maine-et-Loire est de 815 883 habitants en 2018. Comme à l'échelle régionale, sa croissance démographique se réduit entre les deux périodes intercensitaires (passant de +0,6 à +0,4%/an). Entre 2013 et 2018, on enregistre une hausse de 3 138 habitants en moyenne par an.

Représentant 37% de la population départementale, la Communauté urbaine d'Angers Loire Métropole (ALM) atteint presque 300 000 habitants en 2018. Sa croissance démographique est en nette progression sur la période 2013-2018 (+0,8%/an contre +0,5% entre 2008 et 2013). La population d'ALM a ainsi augmenté en moyenne de 2 376 habitants par an entre 2013 et 2018 (soit 76% de la croissance départementale) et principalement dans les communes d'Angers, d'Avrillé, des Ponts-de-Cé, de Trélazé et d'Écouflant.

En 2018, la ville d'Angers se rapproche du seuil de 155 000 habitants, dénombrement jamais atteint. Elle représente 51,6% de la population de l'agglomération angevine en 2018 (part qui baisse depuis 1999, 54,6%). Angers enregistre un taux de croissance démographique de +0,6%/an entre 2013 et 2018 (+877 habitants en moyenne par an), plus forte que sur la période 2008-2013 (+0,2%/an). Elle se positionne ainsi dans la partie haute du podium des quatorze villes de comparaison (derrière Nantes, Clermont-Ferrand, Saint-Nazaire et Rennes).

Le pôle métropolitain Loire Angers (PMLA) compte 383 738 habitants en 2018. Sa croissance démographique est en hausse sur la période 2013-2018 (en moyenne +0,7%/an) par rapport à celle de 2008-2013 (en moyenne +0,6%/an). Elle est principalement portée par ALM (+0,8%/an). La croissance démographique d'Anjou Loir-et-Sarthe (de +0,8% à +0,5%/an) et de Loire Layon Aubance (de +1% à +0,3%/an) se réduit nettement entre les deux périodes.

La population du SCoT Anjou Bleu s'établit à 70 765 habitants en 2018. Son accroissement démographique est en forte baisse par rapport à la période intercensitaire précédente (+1,1%/an entre 2008 et 2013 contre +0,3%/an entre 2013 et 2018). Ce territoire est constitué de deux intercommunalités aux trajectoires démographiques différentes : Anjou Bleu Communauté enregistre une croissance nulle entre 2013 et 2018 à la différence des Vallées du Haut-Anjou (+0,7%/an), qui bénéficient d'une meilleure attractivité résidentielle (plus proche de l'agglomération angevine).

### Dans les territoires extérieurs au département de Maine-et-Loire et partenaires de l'Aura

On compte 35 665 habitants dans la Communauté de communes du Thouarsais (CCT) en 2018. Entre 2013 et 2018, la croissance démographique est négative (-0,3%, soit -511 habitants). Cette baisse est principalement observée à Thouars et ce malgré sa recomposition administrative (-298 habitants) et dans une moindre mesure à Saint-Varent (-79 habitants), à Loretz-d'Argenton (-64 habitants) et à Plaine-et-Vallées (-62 habitants). La part de Thouars parmi la population de la CCT continue de se réduire : 43% en 1999 contre 39% en 2018.



Dans la Communauté de communes de Parthenay-Gâtine, la population s'élève à 37 381 habitants en 2018, enregistrant une légère décroissance entre 2013 et 2018 (-0,2%/an, soit -334 habitants), en baisse par rapport à la période 2008-2013 (+0,1%/an, +159 habitants). Entre 2013 et 2018, les communes du Tallud, de Châtillon-sur-Thouet et de La Ferrière-en-Parthenay enregistrent une baisse démographique (avec respectivement -58, -55 et -47 habitants), à contrario de Parthenay (+31).

# COMPARAISONS RESULTATS DÉMOGRAPHIQUES AVEC VILLES DE L'OUEST, DEPARTEMENT 49 ET REGION PAYS DE LA LOIRE

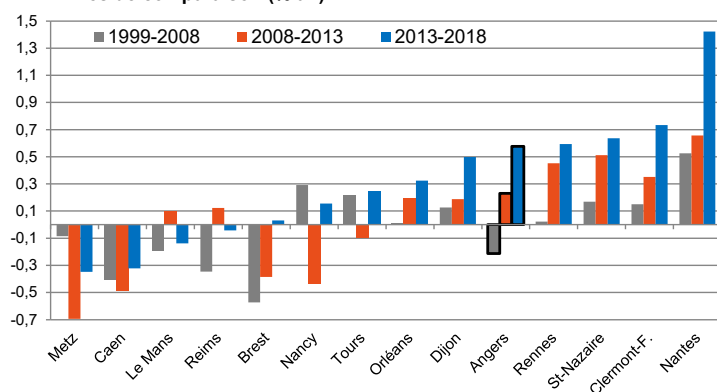
Population	1990	1999	2006	2007	2008	2009	2010	2011	2012	2013	2014	2015	2016	2017	2018
Angers	141 404	151 279	152 337	151 108	148 405	147 305	147 571	148 803	149 017	150 125	151 056	151 520	151 229	152 960	154 508
Département Maine-et-Loire	705 882	732 657	766 659	770 777	774 823	780 082	784 810	790 343	796 898	800 191	805 835	810 186	810 934	813 493	815 883
Région Pays-de-la-Loire	3 059 112	3 222 061	3 450 413	3 482 594	3 510 170	3 539 048	3 571 495	3 601 113	3 632 614	3 660 852	3 690 659	3 718 512	3 737 632	3 757 600	3 781 423
Nantes	244 995	270 251	282 853	283 025	283 288	282 047	284 970	287 845	291 604	292 718	298 029	303 382	306 694	309 346	314 138
Le Mans	145 502	143 547	144 016	144 164	143 547	142 281	142 626	143 240	143 599	144 244	143 813	143 325	142 991	142 946	143 252
Laval	50 473	50 947	51 233	50 613	50 931	51 182	50 940	50 843	50 658	50 479	50 073	50 836	50 478	49 728	49 573
St-Nazaire	64 812	65 868	68 838	68 522	66 912	66 348	67 031	67 097	67 940	68 513	69 350	73 555	73 523	69 993	70 619
Tours	129 509	132 677	136 942	136 578	135 480	135 218	134 817	134 633	134 978	134 803	136 125	136 252	136 565	135 787	136 463
Rennes	197 536	206 194	209 613	207 922	206 655	206 604	207 178	208 033	209 860	211 373	213 454	215 366	216 268	216 815	217 728
Brest	147 956	149 649	144 548	142 722	142 097	141 315	141 303	140 547	139 676	139 386	139 384	139 163	139 342	140 064	139 602

Variation démographique	1990-1999	1999-2006	1999-2007	1999-2008	1999-2009	1999-2010	2006-2011	2007-2012	2008-2013	2009-2014	2010-2015	2011-2016	2012-2017	2013-2018
Angers	9 875	1 058	-171	-2 874	-3 974	-3 708	-3 534	-2 091	1 720	3 751	3 949	2 426	3 943	4 383
Dép. Maine-et-Loire	26 775	34 002	38 120	42 166	47 425	52 153	23 684	26 121	25 368	25 753	25 376	20 591	16 595	15 692
Région Pays-de-la-Loire	162 949	228 352	260 533	288 109	316 987	349 434	150 700	150 020	150 682	151 611	147 017	136 519	124 986	120 571
Nantes	25 256	12 602	12 774	13 037	11 796	14 719	4 992	8 579	9 430	15 982	18 412	18 849	17 742	21 420
Le Mans	-1 955	469	617	0	-1 266	-921	-776	-565	697	1 532	699	-249	-653	-992
Laval	474	286	-334	-16	235	-7	-390	45	-452	-1 109	-104	-365	-930	-906
St-Nazaire	1 056	2 970	2 654	1 044	480	1 163	-1 741	-582	1 601	3 002	6 524	6 426	2 053	2 106
Tours	3 168	4 265	3 901	2 803	2 541	2 140	-2 309	-1 600	-677	907	1 435	1 932	809	1 660
Rennes	8 658	3 419	1 728	461	410	984	-1 580	1 938	4 718	6 850	8 188	8 235	6 955	6 355
Brest	1 693	-5 101	-6 927	-7 552	-8 334	-8 346	-4 001	-3 046	-2 711	-1 931	-2 140	-1 205	388	216

Croissance démographique %/an	1990-1999	1999-2006	1999-2007	1999-2008	1999-2009	1999-2010	2006-2011	2007-2012	2008-2013	2009-2014	2010-2015	2011-2016	2012-2017	2013-2018
Angers	0,75	0,10	-0,01	-0,21	-0,27	-0,23	-0,47	-0,28	0,23	0,50	0,53	0,32	0,52	0,58
Dép. Maine-et-Loire	0,41	0,65	0,64	0,62	0,63	0,63	0,61	0,67	0,65	0,65	0,64	0,52	0,41	0,39
Région Pays-de-la-Loire	0,58	0,98	0,98	0,96	0,94	0,94	0,86	0,85	0,84	0,84	0,81	0,75	0,68	0,65
Nantes	1,09	0,65	0,58	0,52	0,43	0,48	0,35	0,60	0,66	1,11	1,26	1,28	1,19	1,42
Le Mans	-0,15	0,05	0,05	0,00	-0,09	-0,06	-0,11	-0,08	0,10	0,21	0,10	-0,03	-0,09	-0,14
Laval	0,10	0,08	-0,08	0,00	0,05	0,00	-0,15	0,02	-0,18	-0,44	-0,04	-0,14	-0,37	-0,36
St-Nazaire	0,18	0,63	0,49	0,17	0,07	0,16	-0,51	-0,17	0,47	0,89	1,87	1,85	0,60	0,61
Tours	0,27	0,45	0,36	0,23	0,19	0,15	-0,34	-0,24	-0,10	0,13	0,21	0,29	0,12	0,25
Rennes	0,48	0,24	0,10	0,02	0,02	0,04	-0,15	0,19	0,45	0,65	0,78	0,78	0,65	0,59
Brest	0,13	-0,49	-0,59	-0,57	-0,57	-0,52	-0,56	-0,43	-0,38	-0,27	-0,30	-0,17	0,06	0,03

14 villes de comparaison	1999	2008	2013	2018	1999-2008	2008-2013	2013-2018
Metz	123 776	122 838	118 634	116 581	-0,08	-0,69	-0,35
Caen	113 987	109 899	107 229	105 512	-0,40	-0,49	-0,32
Le Mans	146 105	143 547	144 244	143 252	-0,20	0,10	-0,14
Reims	187 206	181 468	182 592	182 211	-0,35	0,12	-0,04
Brest	149 634	142 097	139 386	139 602	-0,57	-0,38	0,03
Nancy	103 605	106 361	104 072	104 885	0,29	-0,43	0,16
Tours	132 820	135 480	134 803	136 463	0,22	-0,10	0,25
Orléans	113 126	113 257	114 375	116 238	0,01	0,20	0,32
Dijon	149 867	151 576	153 003	156 854	0,13	0,19	0,50
<b>Angers</b>	<b>151 279</b>	<b>148 405</b>	<b>150 125</b>	<b>154 508</b>	<b>-0,21</b>	<b>0,23</b>	<b>0,58</b>
Rennes	206 229	206 655	211 373	217 728	0,02	0,45	0,59
St-Nazaire	69 372	70 433	72 254	74 584	0,17	0,51	0,64
Clermont-F.	137 140	139 006	141 463	146 734	0,15	0,35	0,73
Nantes	270 251	283 288	292 718	314 138	0,52	0,66	1,42

Evolution de la croissance démographique dans plusieurs villes de comparaison (%/an)



## RESULTATS DÉMOGRAPHIQUES TERRITOIRES DU PÔLE METROPOLITAIN LOIRE ANGERS

Population	CU Angers Loire Métropole (29)	CC Anjou Loir-et-Sarthe (17)	CC Loire Layon Aubance (19)	Pôle métropolitain Loire Angers (65)
1990	256 811	21 361	43 167	321 339
1999	276 888	22 641	46 365	345 894
2006	282 777	25 408	51 193	359 378
2007	282 417	25 731	51 952	360 100
2008	280 693	26 146	52 791	359 630
2009	280 461	26 474	53 690	360 625
2010	281 585	26 665	54 210	362 460
2011	283 523	26 734	54 607	364 864
2012	285 394	26 970	55 109	367 473
2013	287 595	27 198	55 560	370 353
2014	290 292	27 420	55 843	373 555
2015	292 691	27 576	56 034	376 301
2016	293 701	27 690	56 223	377 614
2017	296 390	27 825	56 253	380 468
<b>2018</b>	<b>299 476</b>	<b>27 873</b>	<b>56 389</b>	<b>383 738</b>

Variation démographique /an	CU Angers Loire Métropole (29)	CC Anjou Loir-et-Sarthe (17)	CC Loire Layon Aubance (19)	Pôle métropolitain Loire Angers (65)
1990-1999	2 218	141	353	2 713
1999-2006	841	395	690	1 926
1999-2007	691	386	698	1 776
1999-2008	423	389	714	1 526
1999-2009	357	383	733	1 473
1999-2010	427	366	713	1 506
2006-2011	149	265	683	1 097
2007-2012	595	248	631	1 475
2008-2013	1 380	210	554	2 145
2009-2014	1 966	189	431	2 586
2010-2015	2 221	182	365	2 768
2011-2016	2 036	191	323	2 550
2012-2017	2 199	171	229	2 599
<b>2013-2018</b>	<b>2 376</b>	<b>135</b>	<b>166</b>	<b>2 677</b>

Croissance démographique %/an	CU Angers Loire Métropole (29)	CC Anjou Loir-et-Sarthe (17)	CC Loire Layon Aubance (19)	Pôle métropolitain Loire Angers (65)
1990-1999	0,84%	0,65%	0,79%	0,82%
1999-2006	0,30%	1,66%	1,43%	0,55%
1999-2007	0,28%	1,84%	1,64%	0,58%
1999-2008	0,15%	1,61%	1,45%	0,43%
1999-2009	0,13%	1,58%	1,48%	0,42%
1999-2010	0,15%	1,50%	1,43%	0,43%
2006-2011	0,05%	1,02%	1,30%	0,30%
2007-2012	0,21%	0,95%	1,19%	0,41%
2008-2013	0,49%	0,79%	1,03%	0,59%
2009-2014	0,69%	0,70%	0,79%	0,71%
2010-2015	0,78%	0,67%	0,66%	0,75%
2011-2016	0,71%	0,71%	0,58%	0,69%
2012-2017	0,76%	0,63%	0,41%	0,70%
<b>2013-2018</b>	<b>0,81%</b>	<b>0,49%</b>	<b>0,30%</b>	<b>0,71%</b>



# CU ANGERS LOIRE METROPOLE

## COMPARAISONS RESULTATS DÉMOGRAPHIQUES AVEC 14

### AGGLOS DE COMPARAISON

## RESULTATS DÉMOGRAPHIQUES PAR COMMUNES

14 agglomérations de comparaison*	1999	2008	2013	2018	1999-2008	2008-2013	2013-2018
Metz Métropole	225 297	225 255	221 810	221 484	0,00	-0,31	-0,03
CU Le Mans Métropole	205 768	203 409	205 399	205 811	-0,13	0,19	0,04
Métropole du Grand Nancy	258 268	257 959	254 074	257 431	-0,01	-0,30	0,26
CU du Grand Reims	288 789	288 579	292 005	295 926	-0,01	0,24	0,27
Brest Métropole	213 545	208 386	207 210	210 047	-0,27	-0,11	0,27
Tours Métropole Val de Loire	278 103	286 775	290 114	294 220	0,34	0,23	0,28
Dijon Métropole	244 027	245 421	248 028	253 859	0,06	0,21	0,47
CU Caen la Mer	256 981	261 869	261 485	268 470	0,21	-0,03	0,53
Clermont Auvergne Métropole	275 391	279 908	283 680	294 127	0,18	0,27	0,73
Orléans Métropole	266 446	272 190	276 632	287 019	0,24	0,32	0,74
<b>CU Angers Loire Métropole</b>	<b>276 888</b>	<b>280 693</b>	<b>287 595</b>	<b>299 476</b>	<b>0,15</b>	<b>0,49</b>	<b>0,81</b>
CARENE (St-Nazaire)	110 275	115 932	120 518	125 883	0,56	0,78	0,87
Rennes Métropole	373 833	402 038	426 502	451 762	0,81	1,19	1,16
Nantes Métropole	554 478	580 839	609 198	656 275	0,52	0,96	1,50

Population	1990	1999	2006	2007	2008	2009	2010	2011	2012	2013	2014	2015	2016	2017	2018
Angers	141 404	151 279	152 337	151 108	148 405	147 305	147 571	148 803	149 017	150 125	151 056	151 520	151 229	152 960	154 508
Avillé	12 878	12 991	12 242	12 538	12 663	12 454	12 639	12 808	12 953	12 972	13 251	13 518	13 699	13 692	14 065
Beaucouzé	3 867	4 851	4 677	4 827	4 923	5 020	4 938	4 865	4 889	4 935	4 980	5 042	5 002	5 156	5 298
Béhuard	94	110	127	130	127	128	127	125	124	119	118	120	123	125	125
Bouchemaine	5 799	6 153	5 918	5 886	5 853	6 003	6 175	6 317	6 459	6 589	6 575	6 644	6 709	6 774	6 796
Brillay	2 005	2 282	2 531	2 565	2 599	2 601	2 668	2 713	2 751	2 789	2 822	2 844	2 898	2 967	3 036
Cantenay-Epinard	1 632	1 865	1 964	1 975	2 085	2 102	2 070	2 059	2 047	2 044	2 036	2 125	2 214	2 303	2 317
Ecouffant	3 361	3 703	3 738	3 747	3 755	3 755	3 748	3 753	3 775	3 798	3 843	3 983	4 070	4 159	4 249
Ecueillé	380	457	557	571	581	592	600	609	617	618	616	623	631	639	653
Feneu	1 676	1 799	2 039	2 074	2 109	2 168	2 159	2 159	2 172	2 184	2 221	2 235	2 216	2 193	2 171
Le Plessis-Grammoire	1 718	2 013	2 142	2 219	2 268	2 274	2 283	2 293	2 295	2 335	2 328	2 327	2 326	2 381	2 450
Les Ponts-de-Cé	11 032	11 387	11 440	11 500	11 434	11 575	11 696	11 780	11 975	12 112	12 338	12 488	12 708	12 679	12 811
Loire-Authion	12 451	13 565	14 886	15 013	15 134	15 142	15 121	15 220	15 361	15 471	15 584	15 697	15 821	15 702	15 812
Longuenée-en-Anjou	4 176	4 988	5 523	5 588	5 759	5 822	5 895	5 983	6 136	6 211	6 290	6 378	6 351	6 331	6 312
Montreuil-Juigné	6 451	6 666	6 781	6 797	6 813	6 932	7 107	7 135	7 174	7 213	7 399	7 497	7 513	7 517	7 521
Murs-Érigné	4 224	5 115	5 287	5 305	5 350	5 333	5 326	5 348	5 370	5 368	5 335	5 383	5 453	5 522	5 642
Rives-du-Loir-en-Anjou	4 174	4 465	5 180	5 234	5 297	5 441	5 471	5 493	5 467	5 450	5 420	5 451	5 503	5 560	5 618
Saint-Barthélemy-d'Anjou	9 369	9 832	9 075	9 003	8 912	8 822	8 702	8 600	8 837	9 077	9 318	9 303	9 209	9 195	9 203
Saint-Clément-de-la-Place	1 320	1 392	1 727	1 777	1 826	1 900	1 911	1 980	2 049	2 118	2 157	2 190	2 161	2 131	2 102
Sainte-Gemmes-sur-Loire	3 803	3 681	3 905	3 922	3 939	3 948	3 957	3 774	3 648	3 521	3 493	3 465	3 416	3 406	3 396
Saint-Lambert-la-Potherie	2 079	2 209	2 356	2 378	2 407	2 437	2 472	2 506	2 541	2 513	2 507	2 619	2 731	2 843	2 880
Saint-Léger-de-Linières	1 986	2 707	3 028	3 041	3 166	3 222	3 261	3 288	3 342	3 375	3 440	3 469	3 529	3 597	3 637
Saint-Martin-du-Fouilloux	1 315	1 368	1 559	1 586	1 587	1 600	1 621	1 636	1 651	1 672	1 673	1 670	1 672	1 674	1 674
Sarrigné	635	743	802	810	817	815	818	813	816	819	811	814	815	817	818
Savennières	1 164	1 157	1 401	1 417	1 399	1 387	1 375	1 396	1 393	1 376	1 357	1 337	1 338	1 338	1 336
Soulaines-sur-Aubance	1 032	1 189	1 193	1 197	1 182	1 169	1 156	1 144	1 194	1 232	1 296	1 357	1 418	1 423	1 428
Soulaire-et-Bourg	1 063	1 189	1 346	1 354	1 374	1 391	1 408	1 421	1 455	1 461	1 471	1 480	1 484	1 495	1 494
Trélazé	10 539	11 025	12 207	12 030	12 066	12 181	12 384	12 562	12 929	13 125	13 580	14 145	14 402	14 658	14 759
Verrières-en-Anjou	5 184	6 707	6 809	6 825	6 863	6 942	6 926	6 940	6 957	6 973	6 977	6 967	7 060	7 153	7 365
<b>total</b>	<b>256 811</b>	<b>276 888</b>	<b>282 777</b>	<b>282 417</b>	<b>280 693</b>	<b>280 461</b>	<b>281 585</b>	<b>283 523</b>	<b>285 394</b>	<b>287 595</b>	<b>290 292</b>	<b>292 691</b>	<b>293 701</b>	<b>296 390</b>	<b>299 476</b>

Variation démographique /an	1990-1999	1999-2006	1999-2007	1999-2008	1999-2009	1999-2010	2006-2011	2007-2012	2008-2013	2009-2014	2010-2015	2011-2016	2012-2017	2013-2018
Angers	1 091	151	-21	-319	-397	-337	-707	-418	344	750	790	485	789	877
Avillé	12	-107	-57	-36	-54	-32	113	83	62	159	176	178	148	219
Beaucouzé	109	-25	-3	8	17	8	38	12	2	-8	21	27	53	73
Béhuard	2	2	3	2	2	2	0	-1	-2	-2	-1	0	0	1
Bouchemaine	39	-34	-33	-33	-15	2	80	115	147	114	94	78	63	41
Brillay	31	36	35	35	32	35	36	37	38	44	35	37	43	49
Cantenay-Epinard	26	14	14	24	24	19	19	14	-8	-13	11	31	51	55
Ecouffant	38	5	6	6	5	4	3	6	9	18	47	63	77	90
Ecueillé	9	14	14	14	14	13	10	9	7	5	5	4	4	7
Feneu	14	34	34	34	37	33	24	20	15	11	15	11	4	-3
Le Plessis-Grammoire	33	18	26	28	26	25	30	15	13	11	9	7	17	23
Les Ponts-de-Cé	39	8	14	5	19	28	68	95	136	153	158	186	141	140
Loire-Authion	123	189	181	174	158	141	67	70	67	88	115	120	68	68
Longuenée-en-Anjou	90	76	75	86	83	82	92	110	90	94	97	74	39	20
Montreuil-Juigné	24	16	16	16	27	40	71	75	80	93	78	76	69	62
Murs-Érigné	98	25	24	26	22	19	12	13	4	0	11	21	30	55
Rives-du-Loir-en-Anjou	32	102	96	92	98	91	63	47	31	-4	-4	2	19	34
Saint-Barthélemy-d'Anjou	51	-108	-104	-102	-101	-103	-95	-33	33	99	120	122	72	25
Saint-Clément-de-la-Place	8	48	48	48	51	47	51	54	58	51	56	36	16	-3
Sainte-Gemmes-sur-Loire	-13	32	30	29	27	25	-26	-55	-84	-91	-98	-72	-48	-25
Saint-Lambert-la-Potherie	14	21	21	22	23	24	30	33	21	14	29	45	60	73
Saint-Léger-de-Linières	80	46	42	51	52	50	52	60	42	44	42	48	51	52
Saint-Martin-du-Fouilloux	6	27	27	24	23	23	15	13	17	15	10	7	5	0
Sarrigné	12	8	8	8	7	7	2	1	0	-1	-1	0	0	0
Savennières	-1	35	33	27	23	20	-1	-5	-5	-6	-8	-12	-11	-8
Soulaines-sur-Aubance	17	1	1	-1	-2	-3	-10	-1	10	25	40	55	46	39
Soulaire-et-Bourg	14	22	21	21	20	20	15	20	17	16	14	13	8	7
Trélazé	54	169	126	116	116	124	71	180	212	280	352	368	346	327
Verrières-en-Anjou	168	15	15	17	24	20	26	26	22	7	8	24	39	78
<b>total</b>	<b>2 218</b>	<b>841</b>	<b>691</b>	<b>423</b>	<b>357</b>	<b>427</b>	<b>149</b>	<b>595</b>	<b>1 380</b>	<b>1 966</b>	<b>2 221</b>	<b>2 036</b>	<b>2 199</b>	<b>2 376</b>

# RESULTATS DÉMOGRAPHIQUES PAR COMMUNES

## CC ANJOU LOIR-ET-SARTHE

Population	1990	1999	2006	2007	2008	2009	2010	2011	2012	2013	2014	2015	2016	2017	2018
Baracé	301	317	408	421	435	452	471	489	507	526	557	565	572	580	588
Cheffes	857	822	879	878	890	902	912	922	943	980	971	974	977	974	973
Cornillé-les-Caves	469	438	428	426	425	428	431	449	457	464	466	485	472	470	468
Corzé	1 365	1 520	1 581	1 594	1 623	1 648	1 672	1 680	1 685	1 718	1 757	1 796	1 819	1 841	1 866
Durtal	3 195	3 224	3 310	3 315	3 325	3 337	3 349	3 356	3 395	3 382	3 377	3 371	3 371	3 387	3 372
Etriché	1 024	1 162	1 387	1 416	1 446	1 497	1 541	1 531	1 527	1 523	1 525	1 538	1 547	1 549	1 552
Huillé-Lézigné	956	1 040	1 180	1 200	1 221	1 234	1 243	1 266	1 289	1 313	1 318	1 321	1 321	1 322	1 318
Jarzé-Villages	2 182	2 147	2 376	2 401	2 512	2 535	2 575	2 614	2 661	2 722	2 756	2 750	2 746	2 742	2 746
La Chapelle-Saint-Laud	404	420	583	589	600	623	646	669	704	722	730	736	743	762	765
Les Rairies	854	866	956	972	965	968	970	973	983	977	987	996	1 006	1 013	1 019
Marcé	619	637	805	829	853	861	859	854	849	844	852	843	842	841	840
Montigné-les-Rairies	365	350	360	362	363	363	366	370	374	378	398	405	414	423	432
Montreuil-sur-Loir	294	299	450	463	479	487	494	502	503	502	526	548	570	569	578
Morannes-sur-Sarthe-Daumeray	2 937	3 155	3 387	3 421	3 494	3 551	3 591	3 568	3 562	3 586	3 608	3 634	3 642	3 664	3 677
Seiches-sur-le-Loir	2 248	2 412	3 019	3 042	3 012	2 986	2 960	2 943	2 970	2 974	2 978	2 982	2 980	2 978	2 945
Sermaise	244	227	319	332	340	347	331	316	300	300	300	309	319	329	327
Tiercé	3 047	3 605	3 980	4 070	4 163	4 255	4 254	4 232	4 261	4 287	4 314	4 323	4 349	4 381	4 407
<b>total</b>	<b>21 361</b>	<b>22 641</b>	<b>25 408</b>	<b>25 731</b>	<b>26 146</b>	<b>26 474</b>	<b>26 665</b>	<b>26 734</b>	<b>26 970</b>	<b>27 198</b>	<b>27 420</b>	<b>27 576</b>	<b>27 690</b>	<b>27 825</b>	<b>27 873</b>

Variation démographique /an	1990-1999	1999-2006	1999-2007	1999-2008	1999-2009	1999-2010	2006-2011	2007-2012	2008-2013	2009-2014	2010-2015	2011-2016	2012-2017	2013-2018
Baracé	2	13	13	13	14	14	16	17	18	21	19	17	15	12
Cheffes	-4	8	7	8	8	8	9	13	18	14	12	11	6	-1
Cornillé-les-Caves	-3	-1	-2	-1	-1	-1	4	6	8	8	11	5	3	1
Corzé	17	9	9	11	13	14	20	18	19	22	25	28	31	30
Durtal	3	12	11	11	11	11	9	16	11	8	4	3	-2	-2
Etriché	15	32	32	32	34	34	29	22	15	6	-1	3	4	6
Huillé-Lézigné	9	20	20	20	19	18	17	18	18	17	16	11	7	1
Jarzé-Villages	-4	33	32	41	39	39	48	52	42	44	35	26	16	5
La Chapelle-Saint-Laud	2	23	21	20	20	21	17	23	24	21	18	15	12	9
Les Rairies	1	13	13	11	10	9	3	2	2	4	5	7	6	8
Marcé	2	24	24	24	22	20	10	4	-2	-2	-3	-2	-2	-1
Montigné-les-Rairies	-2	1	2	1	1	1	2	2	3	7	8	9	10	11
Montreuil-sur-Loir	1	22	21	20	19	18	10	8	5	8	11	14	13	15
Morannes-sur-Sarthe-Daumeray	24	33	33	38	40	40	36	28	18	11	9	15	20	18
Seiches-sur-le-Loir	18	87	79	67	57	50	-15	-14	-8	-2	4	7	2	-6
Sermaise	-2	13	13	13	12	9	-1	-6	-8	-9	-4	1	6	5
Tiercé	62	54	58	62	65	59	50	38	25	12	14	23	24	24
<b>total</b>	<b>141</b>	<b>395</b>	<b>386</b>	<b>389</b>	<b>383</b>	<b>366</b>	<b>265</b>	<b>248</b>	<b>210</b>	<b>189</b>	<b>182</b>	<b>191</b>	<b>171</b>	<b>135</b>

## CC LOIRE LAYON AUBANCE

Population	1990	1999	2006	2007	2008	2009	2010	2011	2012	2013	2014	2015	2016	2017	2018
Aubigné-sur-Layon	263	334	361	357	360	359	359	358	363	369	368	367	366	366	368
Beaulieu-sur-Layon	981	1 069	1 355	1 393	1 431	1 448	1 449	1 426	1 421	1 416	1 421	1 422	1 413	1 391	1 370
Bellefleur-en-Layon	4 296	4 648	5 222	5 302	5 361	5 441	5 495	5 567	5 648	5 712	5 807	5 783	5 757	5 730	5 740
Blaison-Saint-Sulpice	1 033	1 131	1 228	1 236	1 244	1 275	1 275	1 258	1 245	1 234	1 236	1 235	1 228	1 250	1 271
Brissac-Loire-Aubance	7 919	8 483	9 787	9 913	10 086	10 365	10 449	10 495	10 581	10 714	10 751	10 778	10 803	10 807	10 859
Chalennes-sur-Loire	5 354	5 594	5 971	6 137	6 279	6 421	6 492	6 551	6 550	6 528	6 505	6 513	6 557	6 535	6 527
Champfocé-sur-Loire	1 335	1 533	1 701	1 725	1 734	1 763	1 792	1 822	1 851	1 866	1 874	1 872	1 870	1 868	1 870
Chaufefonds-sur-Layon	827	791	922	941	959	959	957	959	960	962	967	966	959	952	945
Denée	1 235	1 391	1 405	1 402	1 406	1 404	1 403	1 401	1 396	1 398	1 399	1 401	1 402	1 394	1 388
La Possonnière	1 962	2 128	2 289	2 310	2 332	2 317	2 342	2 367	2 391	2 416	2 423	2 423	2 429	2 437	2 445
Les-Garennes-sur-Loire	3 314	3 723	4 137	4 194	4 212	4 247	4 288	4 329	4 372	4 423	4 470	4 495	4 508	4 521	4 521
Mozé-sur-Louet	1 802	2 000	1 917	1 951	1 982	2 022	2 063	2 052	2 050	2 045	2 033	2 021	2 006	1 991	1 999
Rochefort-sur-Loire	1 877	1 991	2 128	2 127	2 167	2 199	2 232	2 243	2 274	2 290	2 313	2 336	2 343	2 355	2 339
Saint-Georges-sur-Loire	3 101	3 011	3 212	3 241	3 270	3 292	3 335	3 400	3 465	3 529	3 513	3 531	3 570	3 610	3 649
Saint-Germain-des-Prés	1 139	1 134	1 301	1 324	1 347	1 352	1 364	1 373	1 386	1 400	1 390	1 404	1 399	1 398	1 397
Saint-Jean-de-la-Croix	179	239	237	237	240	239	238	237	236	236	235	226	230	229	229
Saint-Melaine-sur-Aubance	1 579	1 942	2 092	2 112	2 131	2 128	2 100	2 076	2 060	2 044	2 022	2 024	2 040	2 063	2 086
Terranjou	2 766	2 900	3 223	3 278	3 352	3 457	3 537	3 602	3 686	3 764	3 845	3 910	3 959	3 967	3 979
Val-du-Layon	2 205	2 323	2 705	2 772	2 902	3 001	3 084	3 131	3 216	3 265	3 318	3 352	3 397	3 402	3 407
<b>total</b>	<b>43 167</b>	<b>46 365</b>	<b>51 193</b>	<b>51 952</b>	<b>52 791</b>	<b>53 690</b>	<b>54 210</b>	<b>54 607</b>	<b>55 109</b>	<b>55 560</b>	<b>55 843</b>	<b>56 034</b>	<b>56 223</b>	<b>56 253</b>	<b>56 389</b>

Variation démographique /an	1990-1999	1999-2006	1999-2007	1999-2008	1999-2009	1999-2010	2006-2011	2007-2012	2008-2013	2009-2014	2010-2015	2011-2016	2012-2017	2013-2018
Aubigné-sur-Layon	8	4	3	3	3	2	-1	1	2	2	2	2	1	0
Beaulieu-sur-Layon	10	41	41	40	38	35	14	6	-3	-5	-5	-3	-6	-9
Bellefleur-en-Layon	39	82	82	79	79	77	69	69	70	73	58	38	16	6
Blaison-Saint-Sulpice	11	14	13	13	14	13	6	2	-2	-8	-8	-6	1	7
Brissac-Loire-Aubance	62	186	179	178	188	179	142	134	126	77	66	62	45	29
Chalennes-sur-Loire	27	54	68	76	83	82	116	83	50	17	4	1	-3	0
Champfocé-sur-Loire	22	24	24	22	23	24	24	25	26	22	16	10	3	1
Chaufefonds-sur-Layon	-4	19	19	19	17	15	7	4	1	2	2	0	-2	-3
Denée	17	2	1	2	1	1	-1	-1	-2	-1	0	0	0	-2
La Possonnière	18	23	23	23	19	19	16	17	17	21	16	12	9	6
Les-Garennes-sur-Loire	45	59	59	54	52	47	30	27	32	35	45	41	36	30
Mozé-sur-Louet	22	-12	-6	-2	2	6	27	20	13	2	-8	-9	-12	-9
Rochefort-sur-Loire	13	20	17	20	21	22	23	29	25	23	21	20	16	10
Saint-Georges-sur-Loire	-10	29	29	29	28	29	38	45	52	44	39	34	29	24
Saint-Germain-des-Prés	-1	24	24	24	22	21	14	12	11	8	5	2	-1	-1
Saint-Jean-de-la-Croix	7	0	0	0	0	0	0	0	0	-1	-3	-2	-2	-1
Saint-Melaine-sur-Aubance	40	21	21	21	19	14	-3	-10	-17	-21	-15	-7	1	8
Terranjou	15	46	47	50	56	58	76	82	82	78	75	71	56	43
Val-du-Layon	13	55	56	64	68	69	85	89	73	63	54	53	37	28
<b>total</b>	<b>353</b>	<b>690</b>	<b>698</b>	<b>714</b>	<b>733</b>	<b>713</b>	<b>683</b>	<b>631</b>	<b>554</b>	<b>431</b>	<b>365</b>	<b>323</b>	<b>229</b>	<b>166</b>

## TERRITOIRES PARTENAIRES (1/3)

### MAINE-ET-LOIRE

#### SCoT ANJOU BLEU

Population	CC Anjou Bleu Communauté	CC des Vallées du Haut-Anjou	SCoT Anjou Bleu
1999	31 337	26 830	58 167
2008	33 410	32 310	65 720
2013	34 566	34 993	69 559
<b>2018</b>	<b>34 506</b>	<b>36 259</b>	<b>70 765</b>

Variation démographique /an	CC Anjou Bleu Communauté	CC des Vallées du Haut-Anjou	SCoT Anjou Bleu
1999-2008	230	609	839
2008-2013	231	537	768
<b>2013-2018</b>	<b>-12</b>	<b>253</b>	<b>241</b>

Croissance démographique %/an	CC Anjou Bleu Communauté	CC des Vallées du Haut-Anjou	SCoT Anjou Bleu
1999-2008	0,71%	2,09%	1,37%
2008-2013	0,68%	1,61%	1,14%
<b>2013-2018</b>	<b>-0,03%</b>	<b>0,71%</b>	<b>0,34%</b>

#### BELLEVIGNE-EN-LAYON

	Population
1999	4 648
2008	5 361
2013	5 712
<b>2018</b>	<b>5 740</b>

	Variation démographique /an	Croissance démographique %/an
1999-2008	79	1,60%
2008-2013	70	1,28%
<b>2013-2018</b>	<b>6</b>	<b>0,10%</b>



## TERRITOIRES PARTENAIRES (2/3)

### HORS MAINE-ET-LOIRE

#### CC DU THOUARSAIS

Commune	1999	2008	2013	2018	1999-2008		2008-2013		2013-2018	
					variation /an	%/an	variation /an	%/an	variation /an	%/an
Brion-près-Thouet	713	757	785	735	5	0,67%	6	0,73%	-10	-1,31%
Coulonges-Thouarsais	383	423	457	433	4	1,11%	7	1,56%	-5	-1,07%
Glénay	499	531	567	569	4	0,69%	7	1,32%	0	0,07%
Loretz-d'Argenton	2 539	2 667	2 701	2 637	14	0,55%	7	0,25%	-13	-0,48%
Louzy	1 115	1 228	1 302	1 340	13	1,08%	15	1,18%	8	0,58%
Luché-Thouarsais	327	378	504	514	6	1,62%	25	5,92%	2	0,39%
Luzay	517	546	598	643	3	0,61%	10	1,84%	9	1,46%
Marnes	255	231	246	247	-3	-1,09%	3	1,27%	0	0,08%
Pas-de-Jeu	371	378	419	367	1	0,21%	8	2,08%	-10	-2,62%
Pierrefitte	307	332	343	329	3	0,87%	2	0,65%	-3	-0,83%
Plaine-et-Vallées	2 440	2 508	2 461	2 399	8	0,31%	-9	-0,38%	-12	-0,51%
Saint-Cyr-la-Lande	312	338	359	361	3	0,89%	4	1,21%	0	0,11%
Sainte-Gemme	315	375	391	399	7	1,96%	3	0,84%	2	0,41%
Sainte-Verge	1 329	1 472	1 427	1 383	16	1,14%	-9	-0,62%	-9	-0,62%
Saint-Généroux	296	347	368	355	6	1,78%	4	1,18%	-3	-0,72%
Saint-Jacques-de-Thouars	462	462	459	435	0	0,00%	-1	-0,13%	-5	-1,07%
Saint-Jean-de-Thouars	1 317	1 360	1 321	1 365	5	0,36%	-8	-0,58%	9	0,66%
Saint-Léger-de-Montbrun	1 174	1 197	1 252	1 262	3	0,22%	11	0,90%	2	0,16%
Saint-Martin-de-Mâcon	332	307	342	299	-3	-0,87%	7	2,18%	-9	-2,65%
Saint-Martin-de-Sanzay	870	932	1 008	1 083	7	0,77%	15	1,58%	15	1,45%
Saint-Varent	2 458	2 463	2 483	2 404	1	0,02%	4	0,16%	-16	-0,64%
Thouars	15 498	14 739	14 230	13 932	-84	-0,56%	-102	-0,70%	-60	-0,42%
Tourtenay	140	141	131	120	0	0,08%	-2	-1,46%	-2	-1,74%
Val en Vignes	1 883	1 996	2 022	2 054	13	0,65%	5	0,26%	6	0,31%
<b>CC du Thouarsais</b>	<b>35 852</b>	<b>36 108</b>	<b>36 176</b>	<b>35 665</b>	<b>28</b>	<b>0,08%</b>	<b>14</b>	<b>0,04%</b>	<b>-102</b>	<b>-0,28%</b>



## TERRITOIRES PARTENAIRES (3/3)

### HORS MAINE-ET-LOIRE

#### CC PARTHENAY-GÂTINE

Commune	1999	2008	2013	2018	1999-2008		2008-2013		2013-2018	
					variation /an	%/an	variation /an	%/an	variation /an	%/an
Adilly	284	320	299	306	4	1,33%	-4	-1,35%	1	0,46%
Allonne	654	629	674	667	-3	-0,43%	9	1,39%	-1	-0,21%
Amailloux	720	842	867	822	14	1,75%	5	0,59%	-9	-1,06%
Aubigny	182	176	173	166	-1	-0,37%	-1	-0,34%	-1	-0,82%
Azay-sur-Thouet	947	1 073	1 138	1 136	14	1,40%	13	1,18%	-0	-0,04%
Châtillon-sur-Thouet	2 727	2 831	2 736	2 681	12	0,42%	-19	-0,68%	-11	-0,41%
Doux	236	241	222	229	1	0,23%	-4	-1,63%	1	0,62%
Fénéry	325	312	301	287	-1	-0,45%	-2	-0,72%	-3	-0,95%
Fomperron	333	401	428	412	8	2,09%	5	1,31%	-3	-0,76%
Gourgé	916	907	950	965	-1	-0,11%	9	0,93%	3	0,31%
La Chapelle-Bertrand	401	501	492	474	11	2,50%	-2	-0,36%	-4	-0,74%
La Ferrière-en-Parthenay	755	786	815	768	3	0,45%	6	0,73%	-9	-1,18%
La Peyratte	1 080	1 153	1 143	1 154	8	0,73%	-2	-0,17%	2	0,19%
Lageon	327	365	355	367	4	1,23%	-2	-0,55%	2	0,67%
Le Retail	309	260	281	277	-5	-1,90%	4	1,57%	-1	-0,29%
Le Tallud	1 868	1 950	2 068	2 010	9	0,48%	24	1,18%	-12	-0,57%
Les Châteliers	424	489	498	475	7	1,60%	2	0,37%	-5	-0,94%
Les Forges	111	124	134	121	1	1,24%	2	1,56%	-3	-2,02%
Lhoumois	146	140	155	141	-1	-0,47%	3	2,06%	-3	-1,88%
Ménigoute	864	876	870	858	1	0,15%	-1	-0,14%	-2	-0,28%
Oroux	107	100	109	93	-1	-0,75%	2	1,74%	-3	-3,13%
Parthenay	10 466	10 406	10 204	10 235	-7	-0,06%	-40	-0,39%	6	0,06%
Pompaire	1 812	1 937	2 013	1 997	14	0,74%	15	0,77%	-3	-0,16%
Pougne-Hérisson	356	360	374	369	0	0,12%	3	0,77%	-1	-0,27%
Pressigny	198	196	194	189	-0	-0,11%	-0	-0,20%	-1	-0,52%
Reffannes	351	371	362	375	2	0,62%	-2	-0,49%	3	0,71%
Saint-Aubin-le-Cloud	1 796	1 764	1 752	1 739	-4	-0,20%	-2	-0,14%	-3	-0,15%
Saint-Germain-de-Longue-Chaume	322	389	413	402	7	2,12%	5	1,20%	-2	-0,54%
Saint-Germier	199	183	208	228	-2	-0,93%	5	2,59%	4	1,85%
Saint-Martin-du-Fouilloux	240	215	220	237	-3	-1,21%	1	0,46%	3	1,50%
Saurais	168	182	202	190	2	0,89%	4	2,11%	-2	-1,22%
Secondigny	1 774	1 744	1 822	1 823	-3	-0,19%	16	0,88%	0	0,01%
Thénezay	1 424	1 463	1 411	1 403	4	0,30%	-10	-0,72%	-2	-0,11%
Vasles	1 564	1 680	1 714	1 667	13	0,80%	7	0,40%	-9	-0,55%
Vausseroux	299	351	338	324	6	1,80%	-3	-0,75%	-3	-0,84%
Vautebis	122	115	124	113	-1	-0,65%	2	1,52%	-2	-1,84%
Vernoux-en-Gâtine	654	611	570	573	-5	-0,75%	-8	-1,38%	1	0,11%
Viennay	1 018	1 113	1 086	1 108	11	1,00%	-5	-0,49%	4	0,40%
<b>CC Parthenay-Gâtine</b>	<b>36 479</b>	<b>37 556</b>	<b>37 715</b>	<b>37 381</b>	<b>120</b>	<b>0,32%</b>	<b>32</b>	<b>0,08%</b>	<b>-67</b>	<b>-0,18%</b>

A NOTER :

Source : INSEE, RP 1999, 2008, 2013 et 2018, exploitation principale.

Millésime 2018: Population municipale au 1<sup>er</sup> janvier 2021.

\* Découpage des communes au 1<sup>er</sup> janvier 2020 et celui des intercommunalités au 1<sup>er</sup> janvier 2020

