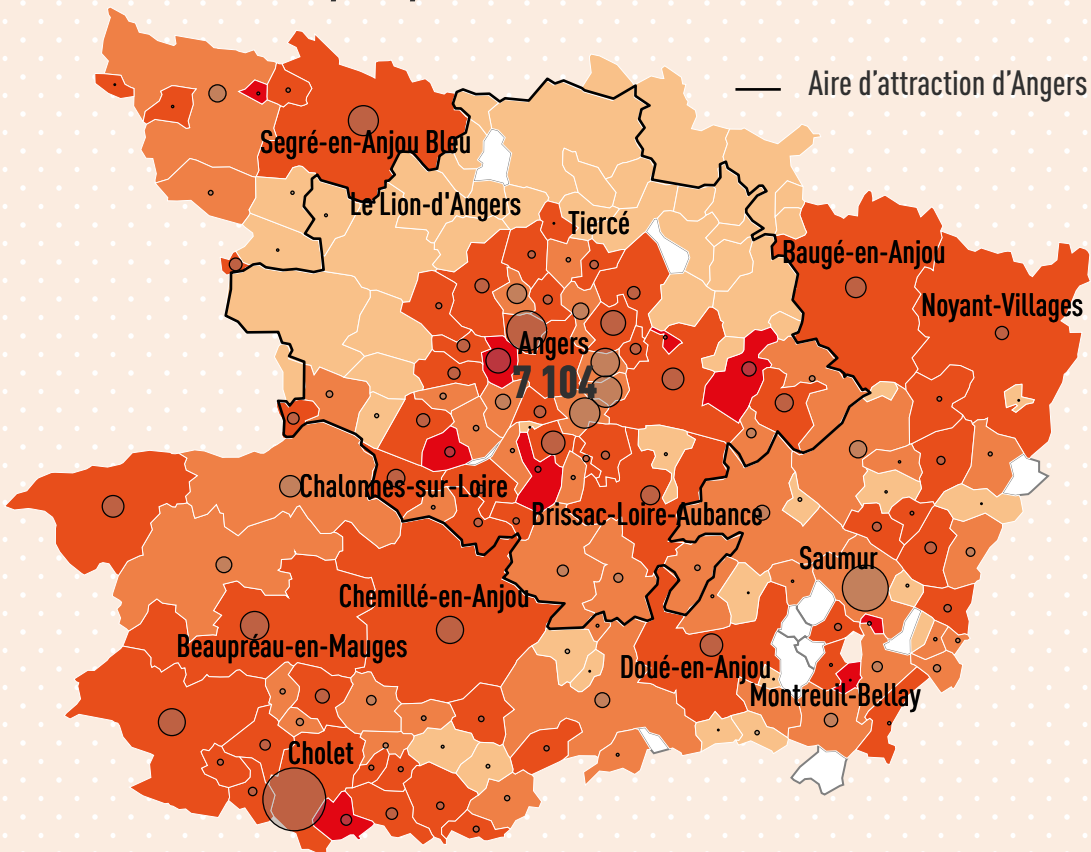


Demandes et attributions dans le parc social

Demandes et tension dans le parc locatif social au 01/01/2023



Dans l'aire d'attraction d'Angers :

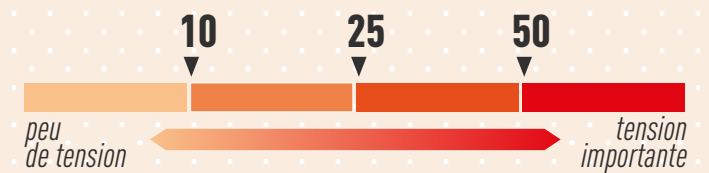
☑ **19 675** demandes d'un logement social au 01/01/23

☑ **4 052** ménages entrés dans le parc social en 2022

Nombre de demandeurs externes souhaitant un logement social sur la commune au 01/01/2023 :

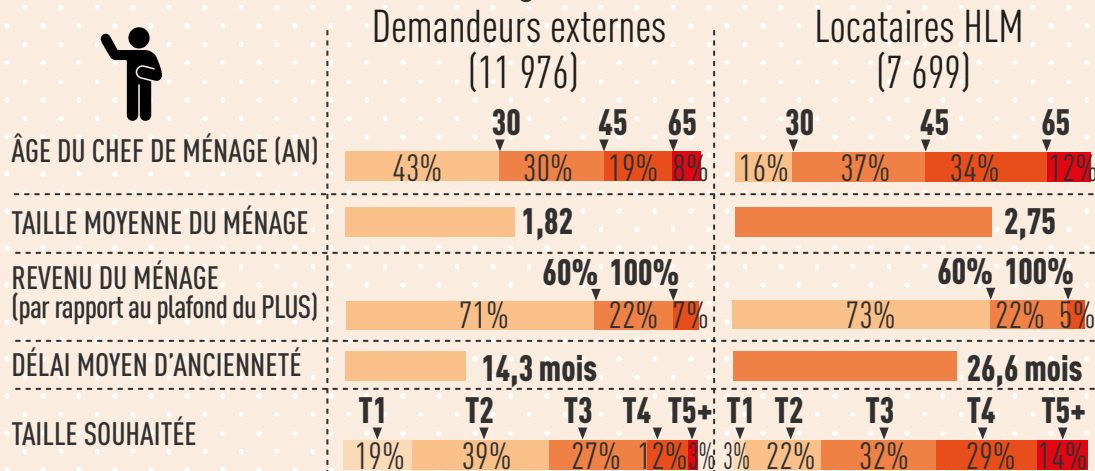


Indicateur de tension dans le parc social (rapport entre le nombre de demandeurs externes et le parc locatif social de la commune, exprimé pour 100 logements locatifs sociaux) :

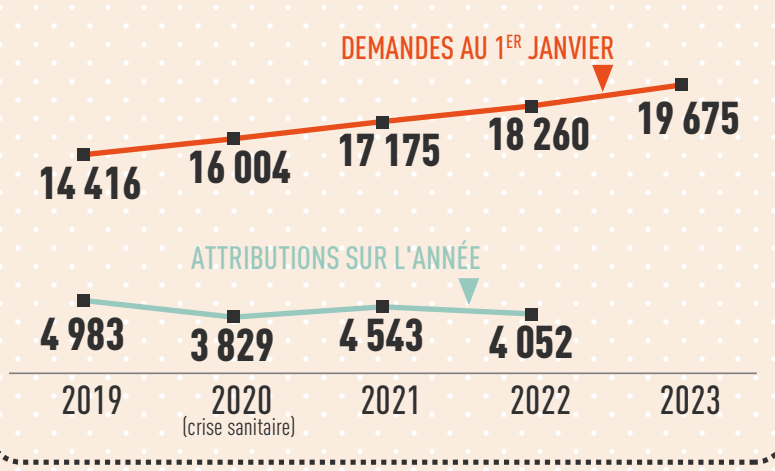


Dans l'aire d'attraction d'Angers

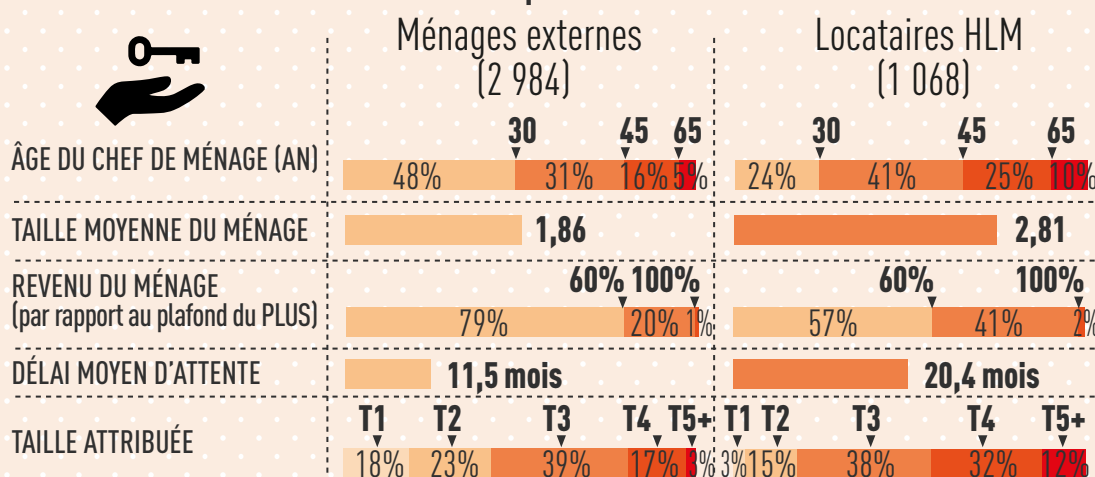
Profil des demandeurs d'un logement social au 01/01/2023



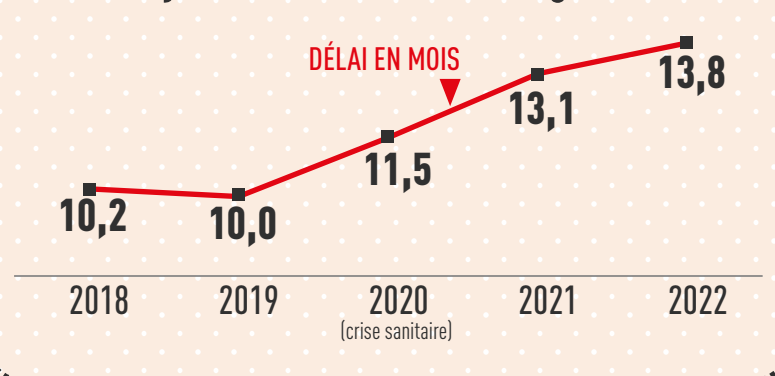
Evolution de la demande et des attributions



Profil des attributions dans le parc social en 2022



Délai moyen d'obtention d'un logement



Pour plus de données sur les demandes et attributions dans les différents territoires :

[Tableaux Excel](#)