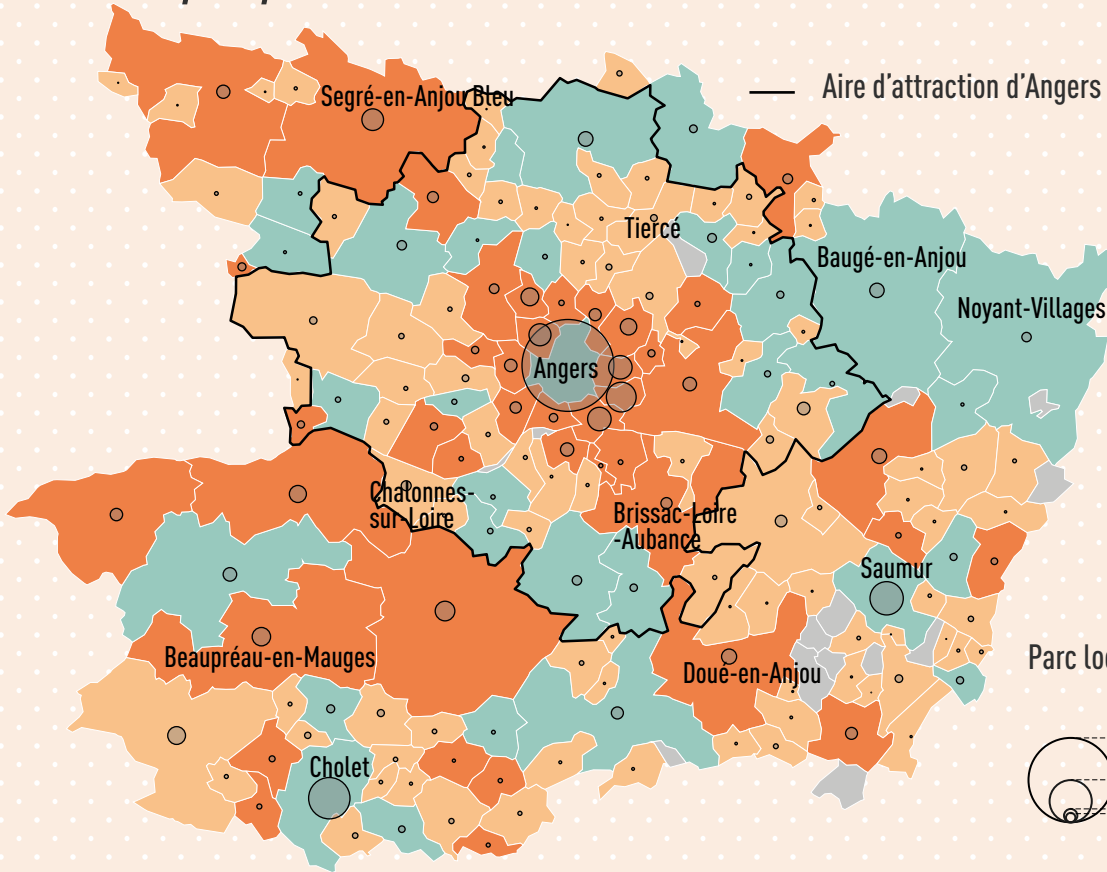


# Le Parc locatif social au 01/01/2022

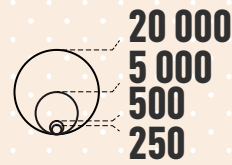
## Parc locatif social dans le Maine-et-Loire au 01/01/2022<sup>(1)</sup> et évolution 2018-2022



Dans l'aire d'attraction d'Angers :

- ☑ **44 216 logements locatifs sociaux** dont **41 230** réellement mis en location et hors parc étudiant
- ☑ **6,10 €/m<sup>2</sup>** de loyer moyen mensuel pour les logements loués la 1<sup>ère</sup> fois ou reloués
- ☑ **5,62 €/m<sup>2</sup>** pour l'ensemble des logements loués avec un contrat de location

Parc locatif social



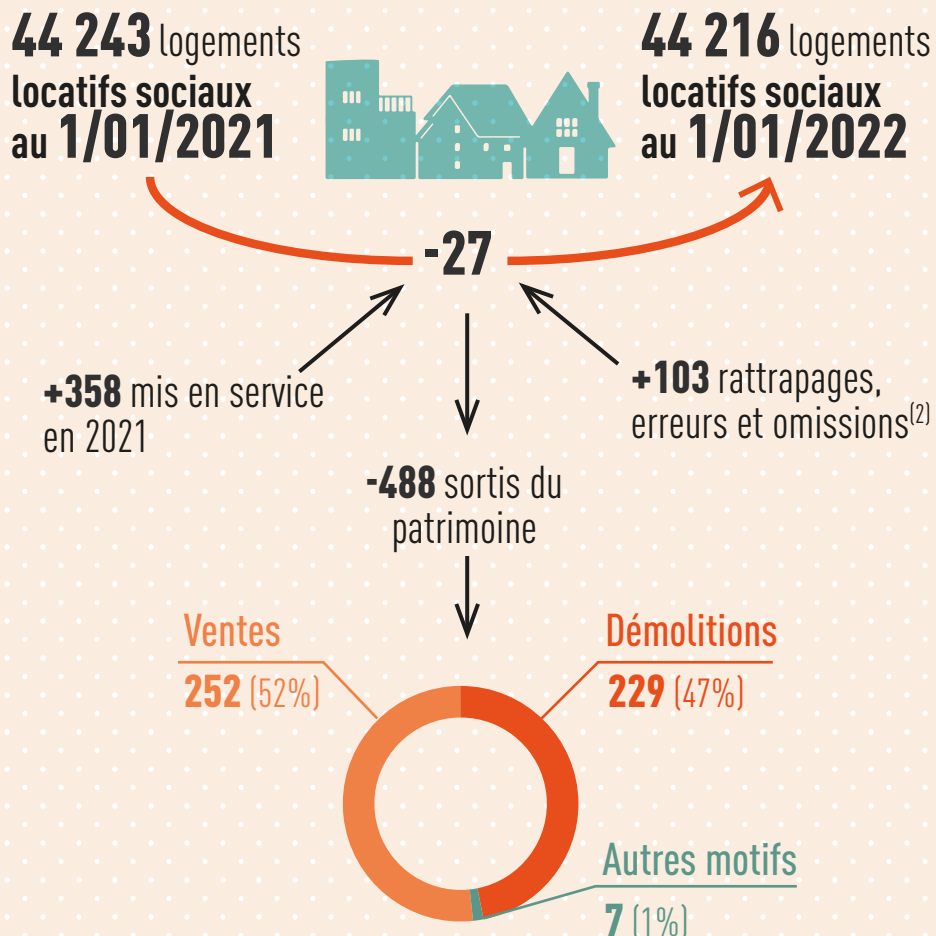
Variation 2018-2022 du parc réellement mis en location<sup>(1)</sup>



<sup>(1)</sup> Nombre de logements réellement sur le marché de la location directe ou par le biais d'association, en dehors des logements de fonction, des logements en attente de travaux ou de démolition et des opérations réservées aux étudiants.

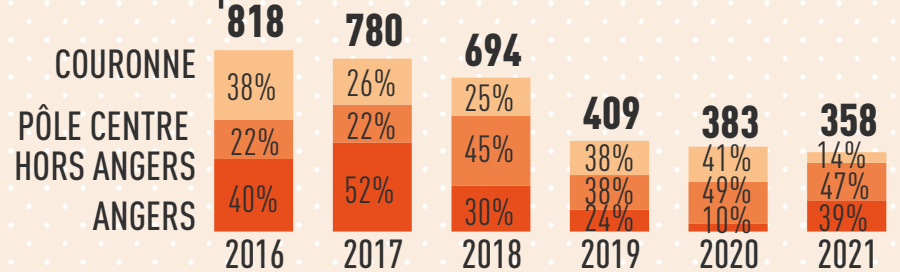
### Dans l'aire d'attraction d'Angers

#### Evolution du parc locatif social selon le mode d'occupation

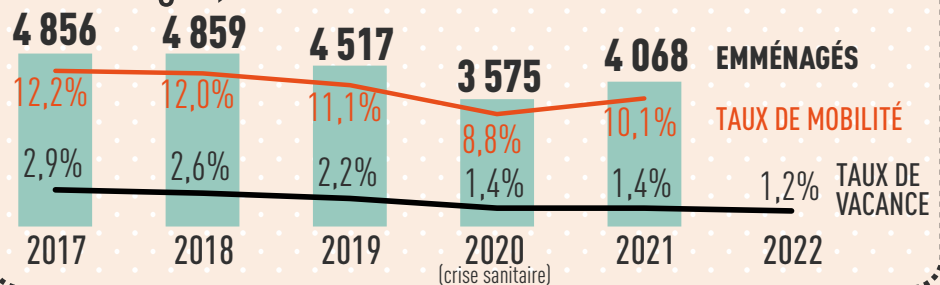


<sup>(2)</sup> Écart observé entre les déclarations des bailleurs sociaux entre 2021 et 2022.

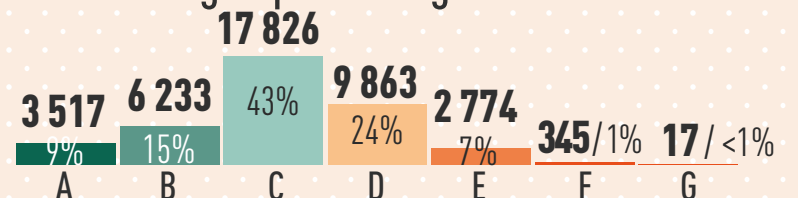
#### Evolution du parc mis en service



#### Emménagés, taux de mobilité et taux de vacance



#### Classement énergétique des logements locatifs sociaux



Pour plus de données sur le parc locatif social dans les différents territoires :

[Tableaux Excel](#)