

Parc collectif privé et copropriétés

ANGERS LOIRE MÉTROPOLE (ALM)

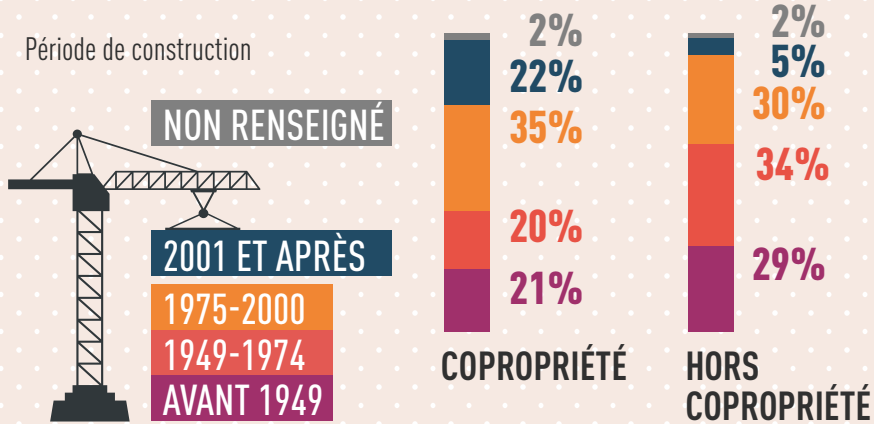
Le parc collectif privé

- ✓ **41 051** logements en copropriété
- ✓ **24 044** logements en monopropriété
- ✓ **3 752** logements en SCI
- ✓ **105** logements en indivision

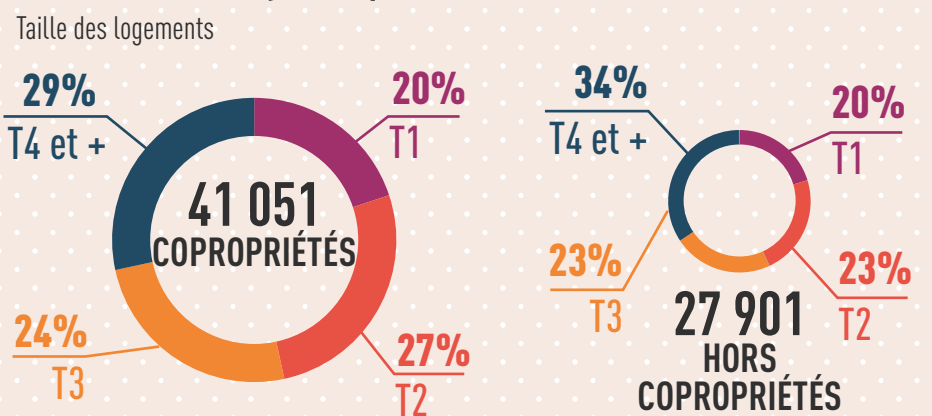
67% du parc collectif privé occupé par des locataires

	ANGERS	ANGERS LOIRE MÉTROPOLE
PROPRIÉTAIRE	10 485	12 201
LOCATAIRE	38 035	46 268
AUTRES (occupation inconnue ou vacants)	9 073	10 483
TOTAL PARC COLLECTIF PRIVÉ	57 593	68 952

50% du parc privé construit avant 1974



Des logements de taille différente selon le statut juridique



Les copropriétés

- ✓ **2 515 copropriétés inscrites** dans le Registre national d'immatriculation des copropriétés (RNIC) sur **ALM** au 16/10/2022, soit **76%** des copropriétés d'ALM

- ✓ **2 193 copropriétés inscrites** dans le RNIC sur **Angers**, soit **78%** des copropriétés d'Angers

86% des logements en copropriété situés à Angers

	ANGERS	ANGERS LOIRE MÉTROPOLE
TOTAL LOTS	101 835	117 256
DONT NOMBRE DE LOGEMENTS	46 573	54 382
TOTAL COPROPRIÉTÉS	2 810	3 308

68% des copropriétés se composent de moins de 10 logements sur ALM

Taille selon le nombre de lots d'habitat

