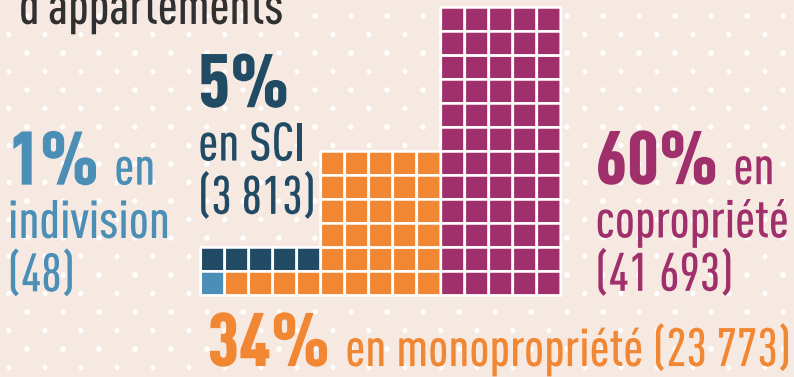


Parc collectif privé et copropriétés

ANGERS LOIRE MÉTROPOLE (ALM)

Le parc collectif privé

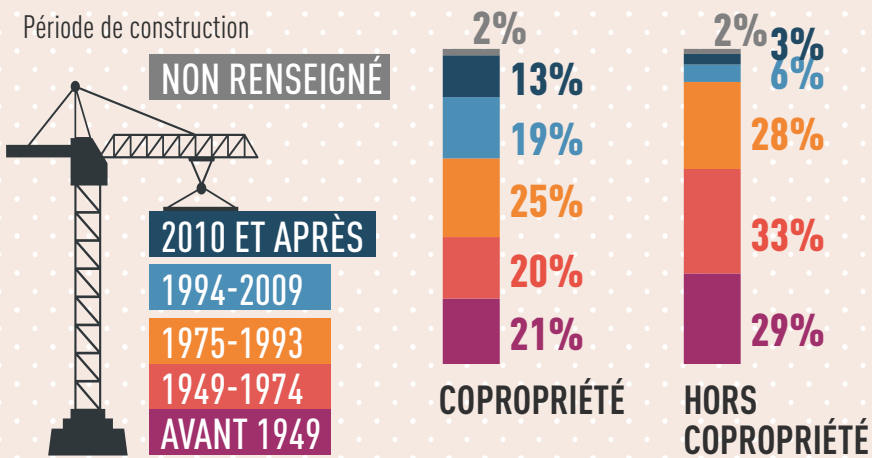
Les différents statuts des propriétaires d'appartements



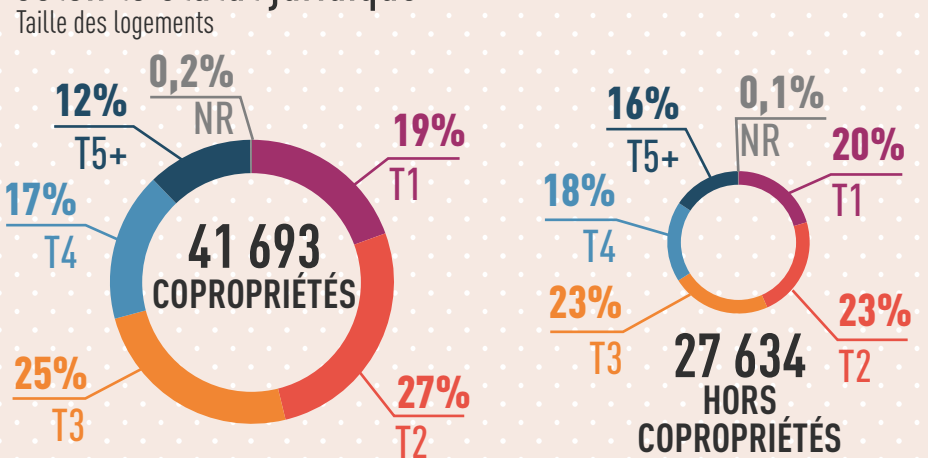
71% du parc collectif privé occupé par des locataires

	ANGERS	ANGERS LOIRE MÉTROPOLE
PROPRIÉTAIRE	10 964	12 794
LOCATAIRE	40 808	49 113
LOGÉ À TITRE GRATUIT	358	400
AUTRES (occupation inconnue ou vacants)	5 778	7 020
TOTAL PARC COLLECTIF PRIVÉ	57 908	69 327

49% du parc collectif privé construit avant 1974



Des logements de taille différente selon le statut juridique



Les copropriétés

✓ **2 644 copropriétés inscrites** dans le Registre national d'immatriculation des copropriétés (RNIC) sur **ALM** au 4/10/2023, soit 78% des copropriétés d'ALM

✓ **2 296 copropriétés inscrites** dans le RNIC sur **Angers**, soit 80% des copropriétés d'Angers

87% des logements en copropriété situés à Angers

	ANGERS	ANGERS LOIRE MÉTROPOLE
TOTAL LOTS	105 057	121 497
DONT NOMBRE DE LOGEMENTS	45 741	52 817
TOTAL COPROPRIÉTÉS	2 870	3 376

59% des copropriétés se composent de moins de 11 logements sur ALM

Taille selon le nombre de lots d'habitat

