

# Parc collectif privé et copropriétés

ANGERS LOIRE MÉTROPOLE (ALM)

## Le parc collectif privé

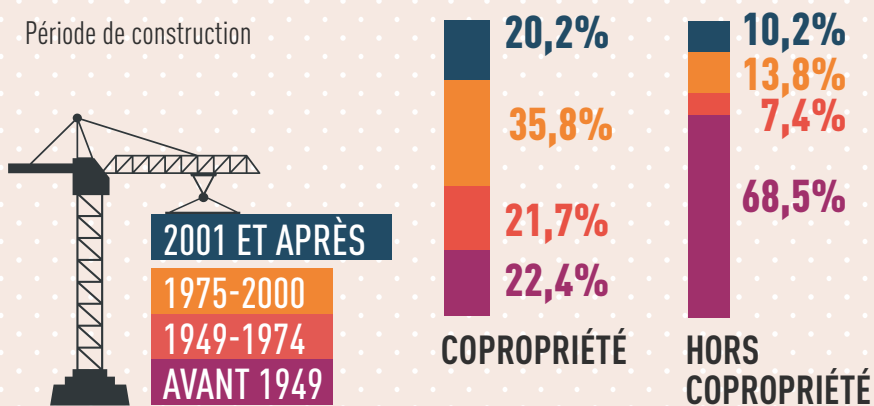
- ✓ **38 500** logements en copropriété
- ✓ **11 900** logements en monopropriété, indivision ou en SCI...
- ✓ **600** autres logements

**57%** du parc collectif privé occupé par des locataires

	ANGERS	ANGERS LOIRE MÉTROPOLE
PROPRIÉTAIRE	10 379	11 913
LOCATAIRE	24 565	28 880
AUTRES (occupation inconnue ou vacants)	8 967	10 211
<b>TOTAL PARC COLLECTIF PRIVÉ</b>	<b>43 911</b>	<b>51 004</b>

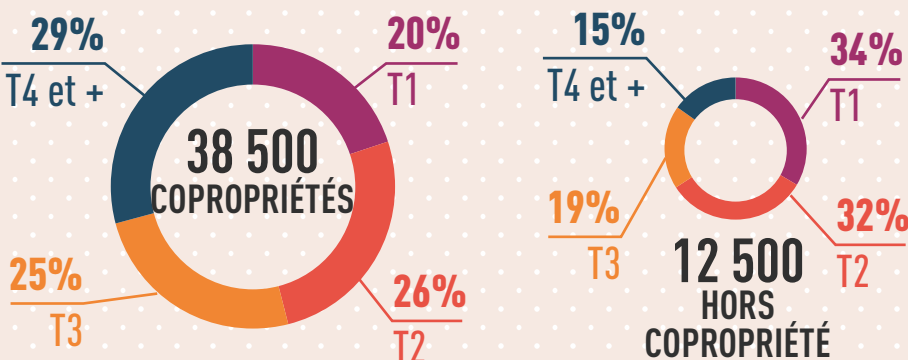
**51%** du parc privé construit avant 1974

Période de construction



Des logements de taille différente selon le statut juridique

Taille des logements



## Les copropriétés

- ✓ **2 043** copropriétés inscrites dans le Registre national des copropriétés (RNC) sur ALM au 7/01/2020, soit 61% des copropriétés d'ALM

- ✓ **1 811** copropriétés inscrites dans le RNC sur Angers, soit 64% des copropriétés d'Angers

**87%** des logements en copropriété situés à Angers

	ANGERS	ANGERS LOIRE MÉTROPOLE
TOTAL LOTS	88 455	100 043
DONT NOMBRE DE LOGEMENTS	42 280	48 628
<b>TOTAL COPROPRIÉTÉS</b>	<b>2 824</b>	<b>3 355</b>

**70%** des copropriétés se composent de moins de 10 logements sur ALM

Taille selon le nombre de lots d'habitat

