

# Le marché du logement neuf en 2022

## Une production encore soutenue en 2022 sur l'aire d'attraction d'Angers

En 2022, dans l'aire d'attraction d'Angers :

**3 314 logements neufs mis en chantier, +12% en 1 an**

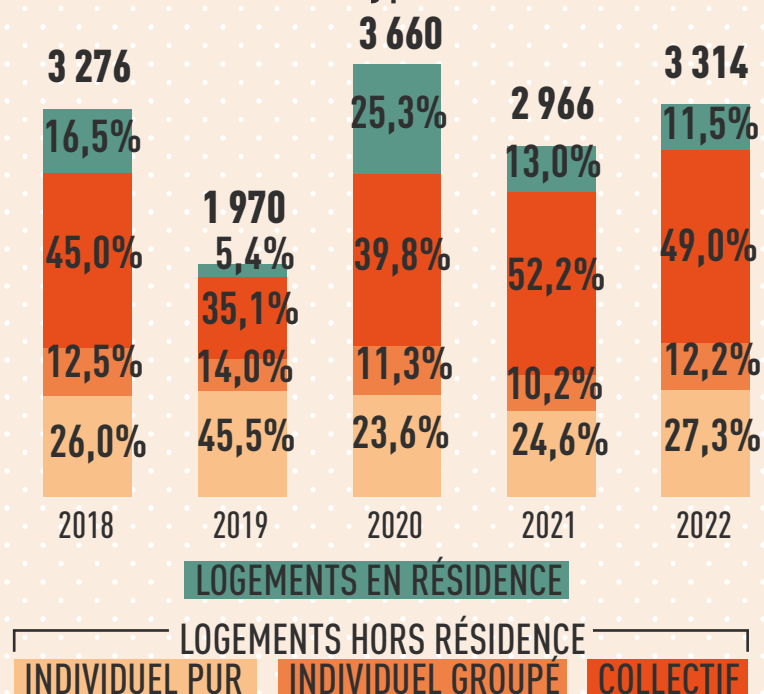
- ✓ **1 624 logements collectifs**, soit 49% du neuf
- ✓ **905 individuels purs**, soit 27% du parc total

Répartition du nombre de logements neufs mis en chantier en 2022 selon la taille (hors résidences, non renseignés, en %)



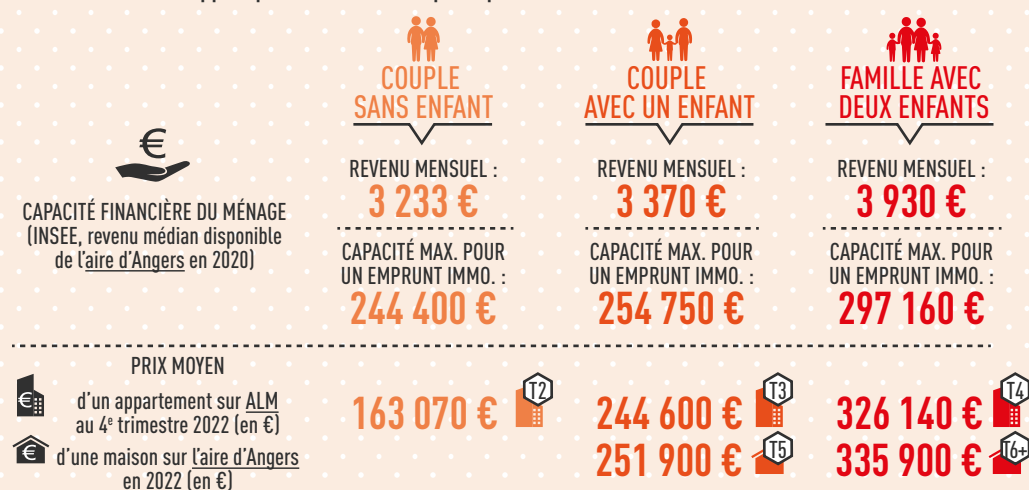
Sources : MTECT, SDES, catalogue DIDO, logements neufs autorisés et commencés, série en date de prise en compte

Evolution du nombre de logements neufs mis en chantier selon le type



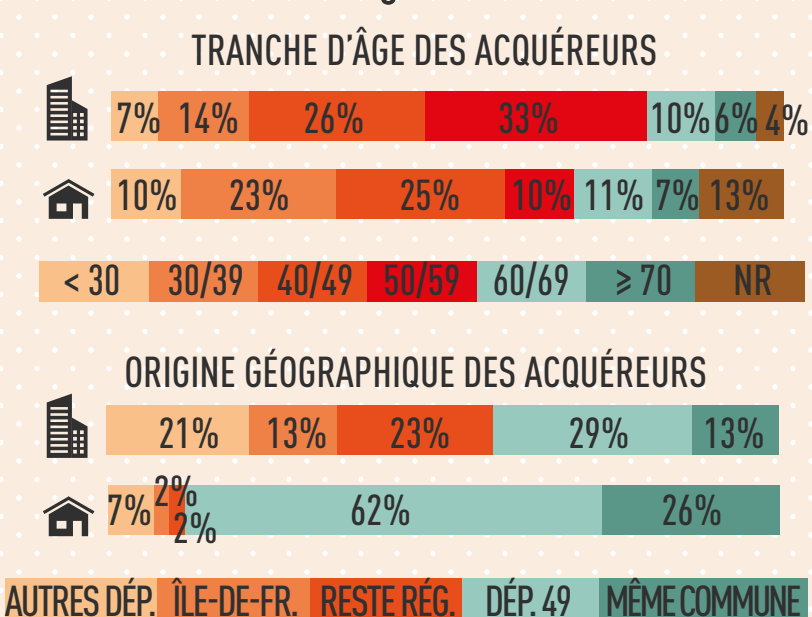
## Un profil différent entre les acquéreurs d'appartements et de maisons

Budget d'acquisition des ménages résidant dans l'aire d'Angers (simulations sans apport personnel ni aides publiques)



Calculs réalisés à partir de la base des données revenus disponibles, Insee, Filosofi 2020. Simulation réalisée avec un taux effectif global au 15/11/2022 : 2,25% sur 25 ans et un taux d'endettement de 30%. Sources : DREAL Pays de la Loire, Enquête de commercialisation des logements neufs et Chambre des notaires, Perval.

Profil des ménages achetant un logement neuf en 2022 dans l'aire d'Angers



En 2022, sur Angers Loire Métropole :

- ✓ **1 036 appartements mis en vente**, soit -24,6% en 1 an
- ✓ **1 016 appartements vendus**, soit -19,8% en 1 an
- ✓ **859 appartements disponibles**, soit +11,1% en 1 an
- ✓ **4 077 €/M<sup>2</sup> de SHON**: prix moyen d'un appartement vendu par les promoteurs, soit +4,3% en 1 an

Sources : MTECT, SDES, catalogue DIDO, Enquête de commercialisation des logements neufs



Sources : Chambre des notaires, Perval (1 104 transactions en 2022)

Pour plus de données sur le marché du neuf dans les différents territoires :

[Tableaux Excel](#)